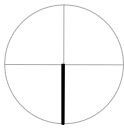


UBICACIÓN DE ESCUELA
Esc 1/1000

En el km. 234 de la RUTA Nro. 8, hacia el norte, se dobla a la izquierda, a 2km. esta la escuela Nro. 41.
A 12.5 km. del km. 234 de la RUTA Nro. 8, esta la escuela Nro. 69. Distancia entre ambas escuelas : 10.5 km.



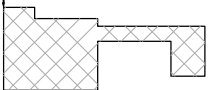
MARISCALA
↑

A 12.5km.
de RUTA Nro. 8
(km. 234)

CAMINO VECINAL



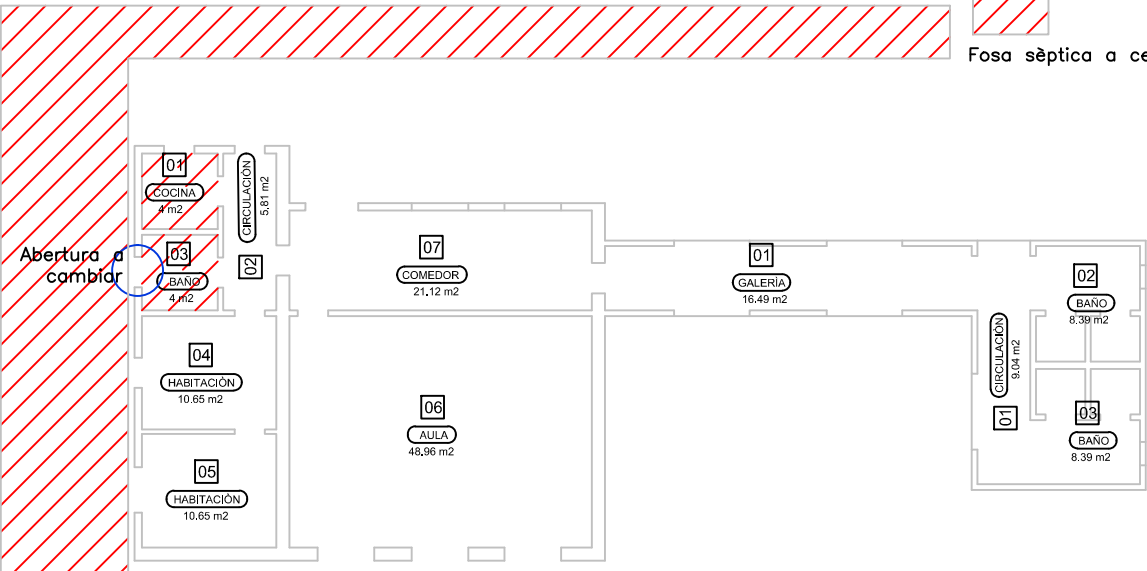
FOSA SEPTICA



150.00 aprox.

200.00 aprox.

VARELA
↓



Fosa séptica a cegar

Sector a intervenir

Planta general de intervención
Esc 1/200



CONSEJO DIRECTIVO CENTRAL
DIRECCIÓN SECTORIAL DE INFRAESTRUCTURA

CONSEJO DIRECTIVO CENTRAL
DIRECCIÓN SECTORIAL DE INFRAESTRUCTURA
COMISIÓN DESCENTRALIZADA DE LAVALLEJA

OBRA:	LOCALIDAD:	FECHA:
ESCUELA N°69 – MANTENIMIENTO	Sarandí del Cebollati	10/2021
	DEPARTAMENTO:	ESCALA:
	LAVALLEJA	1/1000 1/200
PLANO DE:	LAMINA Nro:	
AYTE. de ARQTO.:	L1	
ARQUITECTO:	FIRMA:	
CLAUDIA NÚÑEZ		
TECNICO:	FIRMA:	
GILDO COLOMBO		
		U1